


会社説明会



正確に。スピーディーに。
私たちは、信頼と技術を追求しています。

2024年10月16日

創業70年以上の歴史を誇る ステンレス、チタンを中心とした 鉄鋼製品加工・販売会社です。

名称	千葉金属工業株式会社
代表者	矢作 考士
設立	1952年7月2日
資本金	7,590万円
所在地	本社 東京都板橋区南常盤台1-26-8 ＜交通＞東武東上線「ときわ台駅」徒歩4分
事業内容	ステンレス鋼、チタン及びハイメタルの一次 製品の販売及び二次加工品の製造販売
従業員数	111名 (男性81名／女性30名)



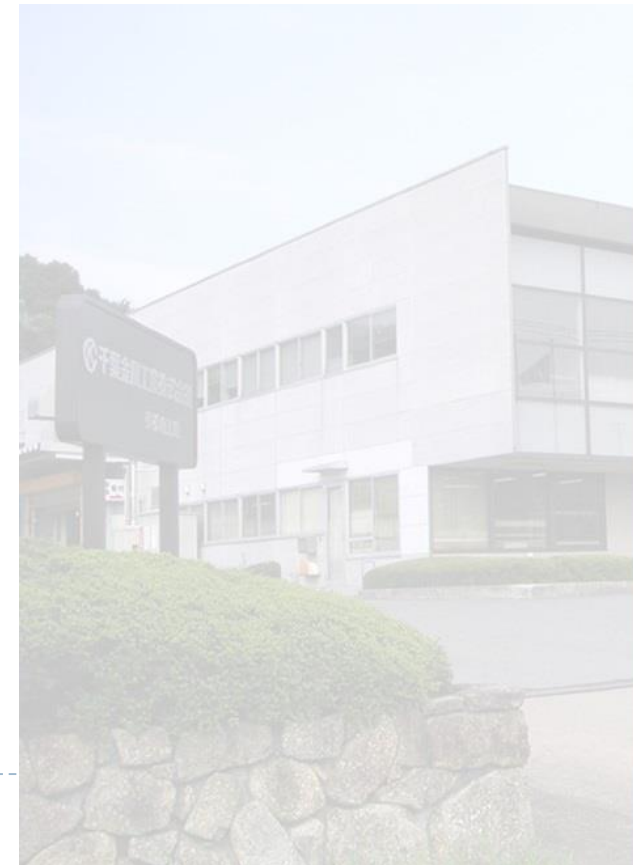
東京（板橋区）の本社以外に 埼玉、岩手、長野と全国3か所に拠点が あります。

地域	拠点
埼玉県	東松山工場 埼玉県比企郡吉見町大字長谷1960
	吉見工場 埼玉県比企郡吉見町大字長谷509-3
	北関東営業所(東松山営業、吉見営業) 埼玉県東松山市箭弓町1-4-7 ZONA-II 3階
岩手県	東北営業所 岩手県八幡平市大更2-154-37 盛岡北部工業団地内
長野県	諏訪南営業所 長野県茅野市金沢御狩野5764-1



1952年の創業以来から取引のある、 国内主要鉄鋼メーカーを中心とした取引先

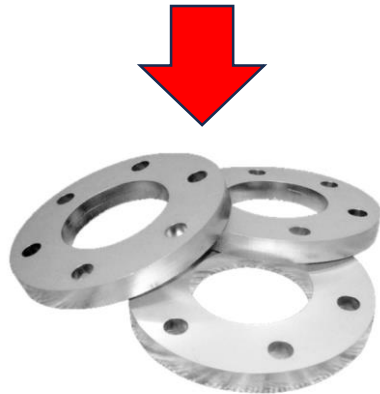
メーカー	日鉄ステンレス株式会社 JFEスチール株式会社 日本製鉄株式会社 日本冶金工業株式会社 愛知製鋼株式会社 山陽特殊製鋼株式会社
商社	伊藤忠丸紅鉄鋼株式会社 NSステンレス株式会社 株式会社メタルワン ナス物産株式会社 日鉄物産株式会社



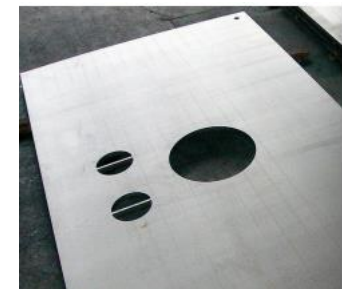
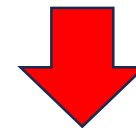
弊社にある機械です。
この機械で何がつくられるのでしょうか？



レーザー切断機



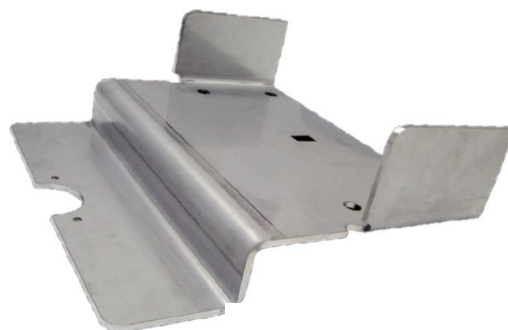
プラズマ切断機



「切ることのプロ」として、 多種多様なリクエストに幅広く対応



機械加工品



折曲げ加工品



レーザー切断品



板金加工品

食品や薬品メーカーのタンクや、半導体製造装置、真空装置等に使用するステンレス鋼材・チタン等を加工、販売しています。また国内主要鉄鋼メーカーからの仕入販売もしています。

「品質管理」 × 「環境配慮」

最新の切断システムを導入し、様々なニーズに応える。
切断面の傾きや歪みを最小限にした、最高水準の品質。
そして適切な在庫管理や、工場排出物を抑えた生産活動
などの環境配慮。
これらに細心の注意を払いお客様が満足して頂けるよう、
社員一同真摯に取り組んでいます。

総合職（営業、主に固定客）

主に固定得意先（同業者・加工業者）の訪問です。
ステンレス鋼材等を販売する業務です。
長年の取引実績があるため、信頼関係があり、スムーズな商談ができます。



◎基本的なPCスキル(Excel・Wordなど)

◎普通自動車運転免許(AT限定可) ※必須ではありません。

入社9年目の先輩からお話します！

①入社の決め手(入社理由)

創業70年以上の歴史があること。

業界でも、確固たるポジションの企業であること。

ちょうど入社時に本社ビルと工場を新設するとのことで、設備投資に積極的な点も、決め手になりました。

②今の業務内容

オフィスワーク: 見積書の作成、注文の手配。

外回り: 既存顧客への訪問。仕入れ先との打ち合わせ。

③業務のやりがい、大変な点

某大手テーマパークや、店舗の内装などに自分が手掛けた材料が使用されているので、それを実際に見に行った時など、やりがい(誇り)を感じました。

大きな案件ほど、アイテム数が多く、手数が必要になったり(やり取りが多く)と、課題は多い点が大変ですが、注文となった時の達成感や喜びが大きいので、頑張り甲斐がある仕事だと感じています。



一人前になるまで **丁寧に指導** します。

社内研修

商品知識、各種マナー、見積書や製造指示書の作成方法などを指導します。

製造現場研修

埼玉の工場にて加工から製造までの各工程などを見学することで、一連の流れを理解すると共に、製造指示書の作成注意点などを理解します。

同行・OJT研修

先輩に同行し、情報収集や顧客の状況確認の仕方、見積書の作成から受注手配、納期確認まで一連の業務を理解習得します。

イキイキと働ける、着実に成長できる環境を用意

- ◆家族・住宅手当、役付手当、職務手当、資格手当など、様々な手当や制度があります。
- ◆育児・介護・治療と仕事の両立支援、永年勤続褒賞など長期的に働ける環境が整っています。
現在育児休業中の社員もいます！（パパ育休のメンターもいます。）
- ◆有給休暇は1時間単位で取れるのが特徴的で、取得率も高いです。
- ◆スキルアップとキャリア支援（OJT・OFFJT、外部研修等）が充実しているため、着実に成長できる環境があります。

給与

新卒／月給 222,000円

- ◎ 家族・住宅手当 各5,000円～あり
- ◎ 試用期間(6か月)は日給制です。

昇給・賞与

- ・昇給／年1回(～5,000円程度)
- ・賞与／年2回(1.80カ月分程度／2023年度実績)

その他

- ・交通費支給(上限5万円／月)

募集要項②

勤務時間

9：00～17：40（休憩時間12：00～13：00）

休日休暇

日曜日、土曜日、祝日

・年間休日数**120日以上**

・夏期休暇

・冬期休暇（年末年始）

・年次有給休暇（入社後6か月から付与、初年度10日）

福利厚生

・各種社会保険完備

・育児・介護・治療

・永年勤続褒賞（15年勤続 海外研修）

・社員と家族が使える様々なサービスが充実している
「ベネフィットステーション」あり

こんな方に来て欲しい/求める人物像

- 素直で向上心のある方
- お客様とのやり取りに面白みを感じる方
- 話しをしながら、要望やニーズを拾うことに興味を感じる方
- 細かな計算や作業を苦に感じない方
- 物事を着実に進められる方
- 学生時代に学業、部活動、サークル活動、ボランティア等何かに真剣に打ち込んだ事がある方

以下、ホームページもご覧ください。



<https://www.chiba-kin.co.jp/>

皆様のご応募お待ちしております。